



Precision to move

Wir sind ein international ausgerichtetes Familienunternehmen in der Herstellung von Präzisionsdrehteilen für Kunden der Automobilzuliefer- und Industriebranche.

830 Beschäftigte, 48.000 m²: Mit seinen modernen Produktionsanlagen ist unser Standort in Mellrichstadt Stammsitz unseres traditionsreichen und zugleich zukunftssträchtigen Betriebs.

Zur Verstärkung suchen wir zum nächst möglichen Zeitpunkt:

Disponent Fertigungssteuerung (m/w/d)

Ihre Aufgaben:

- » Planung, Disposition und Terminüberwachung von Fertigungsaufträgen
- » Abstimmung mit den einzelnen Fertigungsabteilungen, um frühzeitige Probleme in der Auftragssteuerung zu erkennen und einen reibungslosen Ablauf zu gewährleisten
- » Überwachung von Umlaufbeständen im System und Erkennung von Störungen im Materialfluss
- » Einleitung von Gegenmaßnahmen bei Engpässen
- » Stammdatenpflege und ggf. Korrekturbuchungen im ERP-System
- » Korrektur von Arbeitsplänen bei Bedarf veranlassen

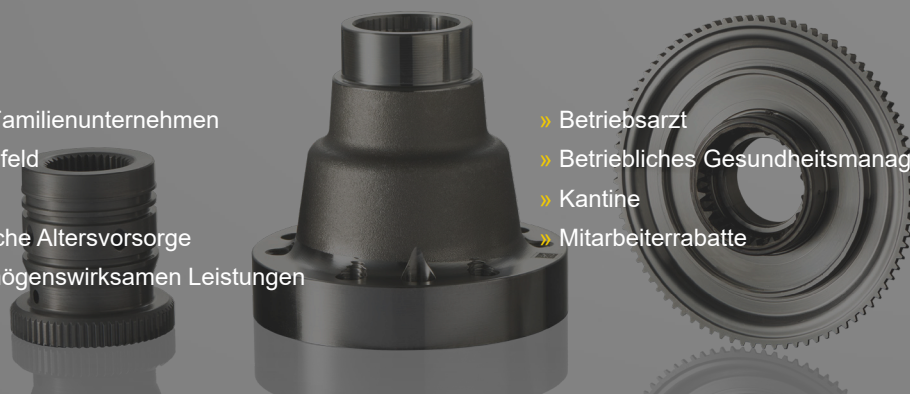
Ihr Profil:

- » Erfahrung in der Fertigungssteuerung, Produktionsplanung und Arbeitsvorbereitung
- » Fundierte Kenntnisse im Bereich Personal- und Materialdisposition in der Serienfertigung
- » Praktische Erfahrungen im Umgang mit ERP-Systemen
- » Eigenverantwortliche Arbeitsweise und Lösungsorientierung
- » Aufgrund des internationalen Umfelds sind gute Englischkenntnisse in Wort und Schrift wünschenswert

Ihre Benefits:

- » Inhabergeführtes Familienunternehmen
- » Internationales Umfeld
- » Flache Hierarchien
- » Zuschuss betriebliche Altersvorsorge
- » Zuzahlung zu vermögenswirksamen Leistungen

- » Betriebsarzt
- » Betriebliches Gesundheitsmanagement
- » Kantine
- » Mitarbeiterrabatte



Haben wir Sie angesprochen?

Dann senden Sie uns bitte Ihre aussagekräftigen Bewerbungsunterlagen mit Angabe Ihrer Einkommenserwartung und des frühest möglichen Eintrittstermins an die Personalabteilung in unserer Hauptverwaltung in Mellrichstadt.

REICH GmbH

Industriestraße 1
97638 Mellrichstadt
bewerbung@reich-gmbh.com
www.reich-gmbh.com

SCAN ME

